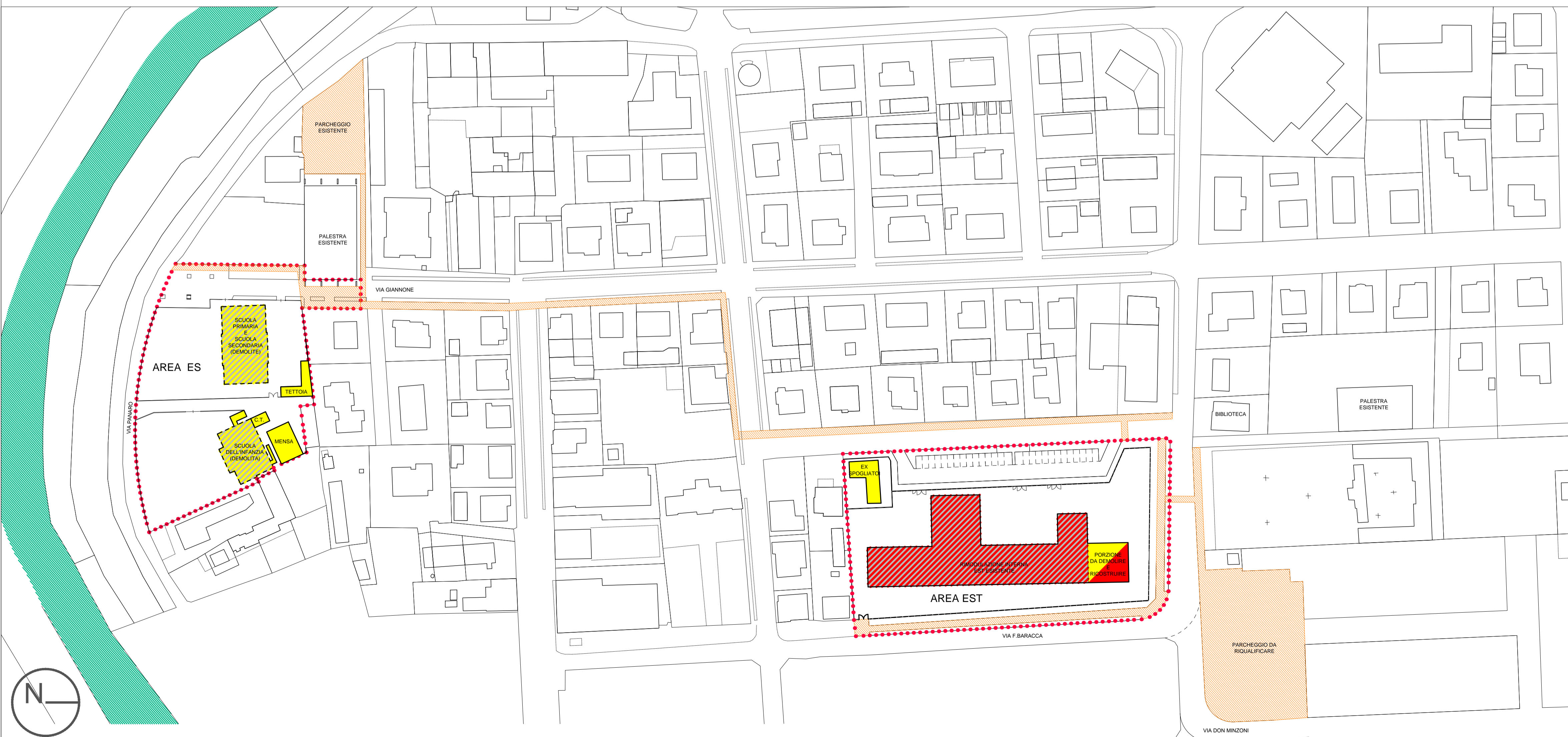


LEGENDA

- AREE DI INTERVENTO
- OPERE FUORI TERRA DA DEMOLIRE
- OPERE DI FONDAZIONI DA DEMOLIRE
- RIMODULAZIONE INTERNA
- DEMOLIZIONE E RICOSTRUZIONE
- RIQUALIFICAZIONE URBANA
- RIQUALIFICAZIONE URBANA INTERNA AI LOTTI

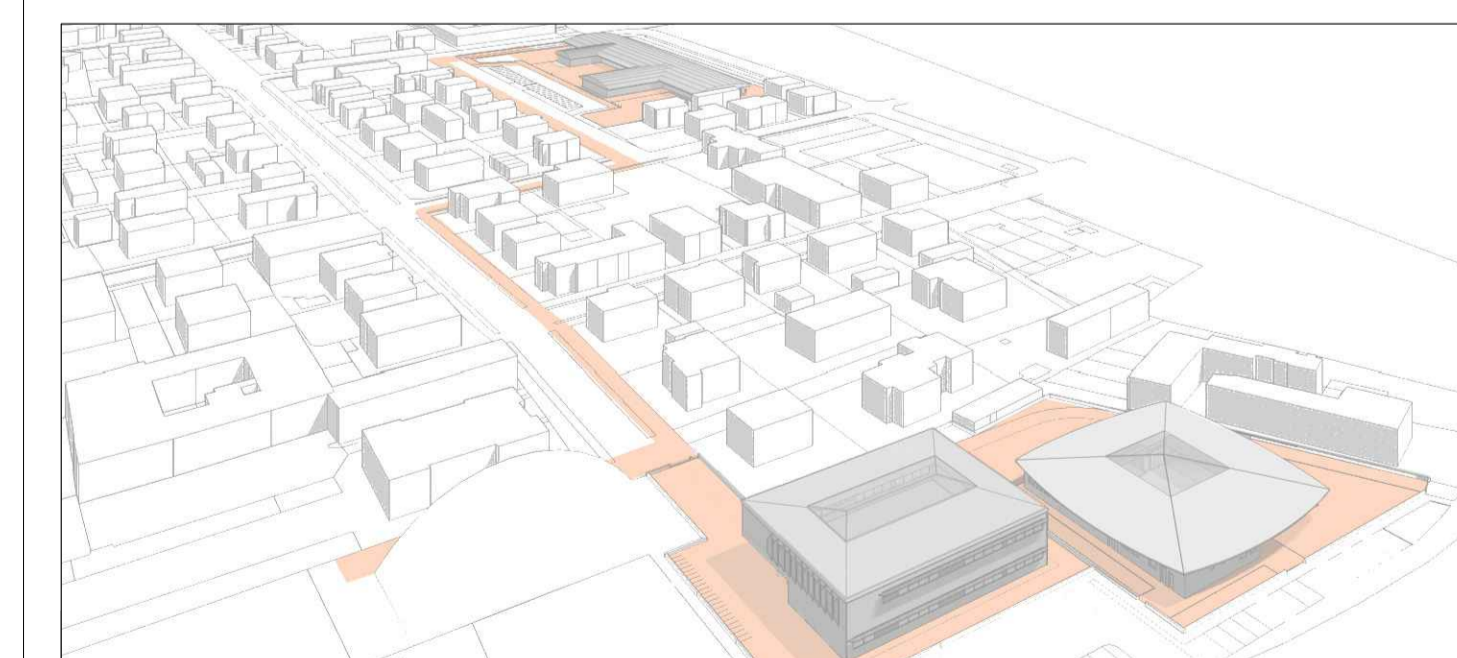


COMMISSARIO DELEGATO
EMERGENZA SISMA REGIONE EMILIA ROMAGNA AI SENSI DELL'ART.1 COMMA 2 DEL D.L. N. 74/2012
STRUTTURA TECNICA COMMISSARIO DELEGATO

COMUNE DI CAMPOSANTO (MO)

PROGETTO E REALIZZAZIONE DI 2 EDIFICI SCOLASTICI-
ADEGUAMENTO DELL' EST ESISTENTE E RIQUALIFICAZIONE
URBANA DEI RELATIVI COLLEGAMENTI CICLO-PEDONALI.

PROGETTO PRELIMINARE



IL R.U.P.
Ing. Manuela Manenti

IL PROGETTISTA
Arch. Alfiero Moretti

GRUPPO DI PROGETTAZIONE
Arch. Michele Mattei
Ing. Mauro Monti
Ing. Dario Benedetto
Ing. Rudy Bertaccini
Arch. Filippo Giacomini
Ing. Graziella Moro
Ing. Susanna Orsi
Ing. Andrea Parenti
Ing. Romano Russo
Ing. Anna Schito
Ing. Silvia Valenti

ELABORATO: PLANIMETRIA GENERALE DEGLI INTERVENTI

Bologna, Marzo 2015

SCALA: 1:1000

B3